



**REPÚBLICA DE ANGOLA
MINISTÉRIO DA SAÚDE
INSPECÇÃO GERAL DA SAÚDE
GABINETE DO INSPECTOR GERAL**

= CIRCULAR =

05 /IGS/GIG/2020-SOBRE MEDIDAS A ADOPTAR PELOS AGENTES DAS AUTORIDADES SANITÁRIAS E DEMAIS TRABALHADORES DOS AEROPORTOS, PORTOS E PONTOS DE ENTRADA TERRESTRES

Tendo sido declarado a epidemia de Coronavirus como uma emergencia internacional de saúde e, visando o cumprimento de regras inerentes ao controlo e prevenção nos pontos de entrada nomeadamente, aeroportos, portos e pontos de entrada terrestres em todo o território nacional, nos termos do Regulamento Sanitário Internacional (2005) ractificado por Angola através da **Resolução n.º 32/08, de 1 de Setembro**;

Em observância da alínea c) do Artigo 1.º e alínea n) do Artigo 5.º ambos do **Regulamento Sanitário Nacional** aprovado pela **Lei n.º 5/87, de 23 Fevereiro**, combinadas com a alínea f) do número 2 do Artigo 18.º do **Estatuto Orgânico do Ministério da Saúde**, aprovado pelo **Decreto Presidencial n.º 21/18, de 30 de Janeiro**, recomenda-se aos trabalhadores nos pontos de entrada o seguinte:

I. RECOMENDAÇÕES GERAIS

Os agentes das autoridades sanitárias e demais trabalhadores dos aeroportos, portos, e pontos de entrada terrestres devem adoptar sempre as seguintes medidas preventivas:

- a) Lavar frequentemente as mãos com água e sabão.
- b) Quando as mãos não estiverem visivelmente sujas, pode ser utilizado álcool em gel para desinfectá-las.
- c) Utilizar lenço descartável para secagem das mãos e higiene nasal.
- d) Cobrir o nariz e a boca quando espirrar ou tossir.
- e) Evitar tocar os olhos, nariz e boca.
- f) Lavar as mãos após tossir ou espirrar.

II. RECOMENDAÇÕES ESPECÍFICAS DE PROTECÇÃO INDIVIDUAL

1. Independentemente das recomendações supra, os agentes das Autoridades Sanitárias e demais trabalhadores que realizam abordagem a viajantes em aviões, navios e demais meios de transporte nos pontos de entrada do território nacional, devem:

- a) Utilizar máscara cirúrgica mesmo que não haja relato da presença de casos suspeitos de coronavírus;
- b) Havendo relato de presença de casos suspeitos, todos os trabalhadores devem utilizar máscara cirúrgica, avental, óculos de protecção e luvas.

2. Os agentes das Autoridades Sanitárias e demais trabalhadores que realizam inspecção de bagagem acompanhada devem utilizar máscara cirúrgica e luvas.

III. Para o cumprimento rigoroso das recomendações constantes na presente Circular e, conforme orientam os números 1, 2 e 3 do Artigo 10.º do Regulamento sobre a Biossegurança, aprovado pelo Decreto Executivo nº 62/11, de 14 de Abril, as entidades empregadoras devem:

- a) Fornecer os Equipamentos de Protecção Individual e Colectiva adequados ao trabalho;
- b) Instruir e treinar os funcionários quanto ao uso dos mesmos e demais medidas de biosegurança;
- c) Fiscalizar e exigir o uso dos referidos equipamentos;
- d) Substituir os Equipamentos e meios danificados.

IV. O descarte do material utilizado deve obedecer ao previsto na legislação específica vigente.

GABINETE DO INSPECTOR GERAL DA SAÚDE, EM LUANDA, AOS 07 DE FEVEREIRO DE 2020.

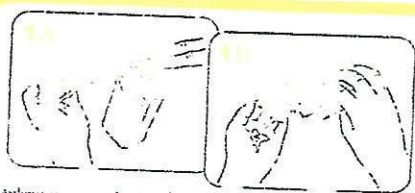
O INSPECTOR GERAL

Miguel dos Santos de Oliveira
DR. MIGUEL DOS SANTOS DE OLIVEIRA

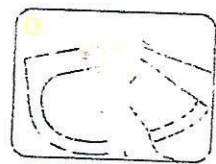


05

Como Fazer a Fricção Anti-Séptica das Mãos com Preparações Alcoólicas?



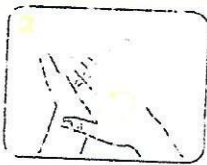
1 Aplique uma quantidade suficiente de preparação alcoólica na palma de uma mão em forma de concha para cobrir todas as superfícies das mãos.



2 Molhe as mãos com água.



3 Aplique na palma da mão quantidade suficiente de sabonete líquido para cobrir todas as superfícies das mãos.



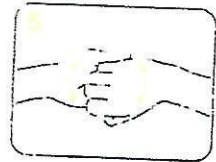
4 Friccione as palmas das mãos entre si.



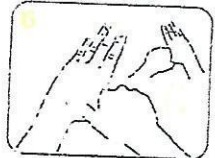
5 Friccione a palma direita contra o dorso da mão esquerda entrelaçando os dedos e vice-versa.



6 Entrelace os dedos e friccione os espaços interdigtiais.



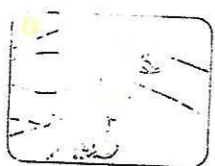
7 Friccione o dorso dos dedos de uma mão com a palma da mão oposta, segurando os dedos, com movimento de vai-e-vem e vice-versa.



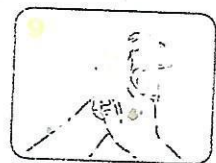
8 Friccione o polegar esquerdo, com o auxílio da palma da mão direita, utilizando-se de movimento circular e vice-versa.



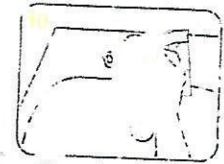
9 Friccione as polpas digitais e unhas da mão direita contra a palma da mão esquerda, fazendo movimento circular e vice-versa.



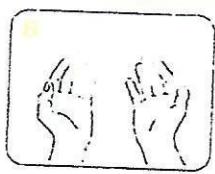
10 Enxágüe bem as mãos com água.



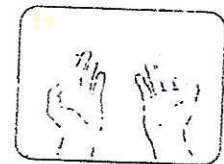
11 Seque as mãos com papel toalha descartável.



12 No caso de torneiras com contato manual para fechamento, seque as mãos com papel toalha descartável.



13 Quando estiverem secas, suas mãos estarão seguras.



14 Agora, suas mãos estão seguras.